

AL028PNOEL

# Kuturman Park Natyror

1. Data plotësimit 2. Siperfaqja (ha) 3. Administrata përgjegjëse 4. Shpallur me  
**12-Sep-19** **3,598** **ADZM Elbasan** **Rreg.MB Nr.1. Date**  
**27.07.1977 me sipërfaqe**  
**3600 ha.**

\*Sipërfaqja është marrë nga harta zonave të mbrojtura dhe në disa raste nuk përputhet me sipërfaqen e shënuar në vendimin për shpalljen e zonës.

## VENDNDODHJA

5. Qarku **Elbasan**  
 6. Koordinatat e qendrës **41° 12' 16.9" N**  
**20° 16' 48" E**  
 8. Rajoni Biogjeografik **Alpine** **100%**

7. Sipërfaqja sipas bashkive

Qarku	Bashkia	Siperfaqja	%
Elbasan	ELBASAN	364.39	10.1%
Elbasan	LIBRAZH	3,233.13	89.8%

## PERSHKRIMI

9. Kategoria sipas IUCN **IV**  
 10. Ekosistemi Kryesor **Pyll**  
 11. Kategori të tjera

13. Plani më i fundit hartuar më (skadon): **Nuk ka**  
 14. Objektivi kryesor i menaxhimit **Ruajtja e habitateve te larmishme dhe korridor per faunen e eger**

## TE DHENA EKOLOGJIKE

### 15. Habitatet kryesore

5110 - Formacione të qëndrueshme kserotermofile me bush *Buxus sempervirens* në shpate shkëmbore (Berberidion p.p.)  
 91M0 - Dushkaja te perziera, kryesisht qarri (*Quercus cerris*), shparthi (*Q. frainetto*) dhe bunge (*Q. petraea*) të rajonit te Panonisë dhe Ballkanit.  
 9250 - Pyje me *Quercus trojana*

### 16. Llojet kryesore

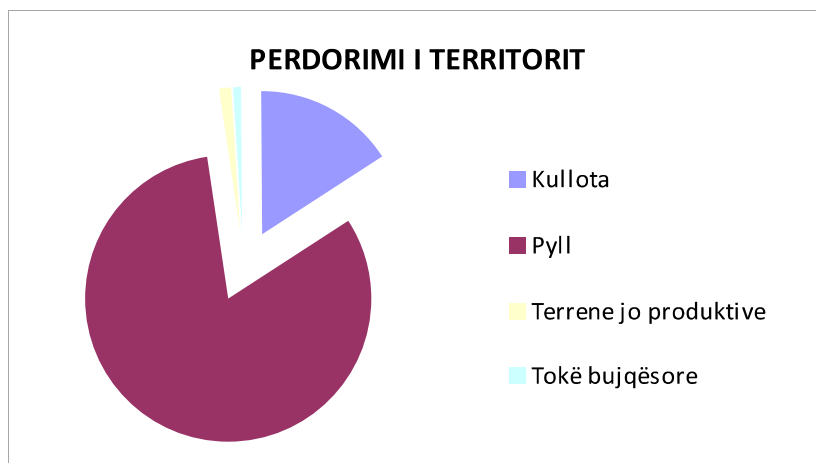
Lundërza (*Lutra lutra*)  
 Ariu i murrme (\* *Ursus arctos*)  
 Ujku (\* *Canis lupus*)  
 Rriqebulli i Euroazise (*Lynx lynx*)

\* sipas listës së habitateve dhe llojeve me rëndësi për komunitetin Evropian

17. Numri i vizitorëve **0**  
 18. Qendër vizitorësh **Nuk ka**  
 19. Shtigje për ecje në këmbë **2 shtigje / 30 km**  
 20. Shtigje për ecje me biçikletë **0**  
 21. Bujtina/Shtretër **0**

## 22. PERDORIMI I TERRITORIT

Tipi	Sipërfaqja (ha)
Kullota	580
Pyll	2,938
Terrene jo produktive	48
Tokë bujqësore	31



23. Aktivitete ekonomike që mbështeten nga zona e mbrojtur

50 koshere bletë, 3 persona grumbullim bimësh mjeksore, 200 krerë të imta.

## 24. KERCENIMET KRYESORE

Aktiviteti	Shtrirja	Rreziku	Origjina
Digat, modifikimet hidrologjike dhe menaxhimi /përdorimi i ujit	Kufizuar	Madh	Brenda
Digat, modifikimet hidrologjike dhe menaxhimi /përdorimi i ujit	Kufizuar	Madh	Brenda
Zjarret	Përhapur	Madh	Brenda/Jashtë

## 25. Vlerat Kulturore

### 25. Moumentet e natyrës

28. Lista e habitateve të pranishme në zone (sipas listës së habitateve me rëndësi për komunitetin Evropian)

Habitati	Kodi	Sipërfaqja
5110 - Formacione të qëndrueshme kserotermofile me bush Buxus sempervirens në shpate shkëmbore (Berberidion p.p.)	5110	
91M0 - Dushkaja te perziera, kryesisht qarri (Quercus cerris), shparthi (Q. frainetto) dhe bunge (Q. petraea) të rajonit te Panonisë dhe Ballkanit.	91M0	
9250 - Pyje me Quercus trojana	9250	
9280 - Pyje me shpardh Quercus frainetto	9280	

29. Numri i llojeve sipas grupeve kryesore (sipas listës së llojeve me rëndësi për komunitetin Evropian)

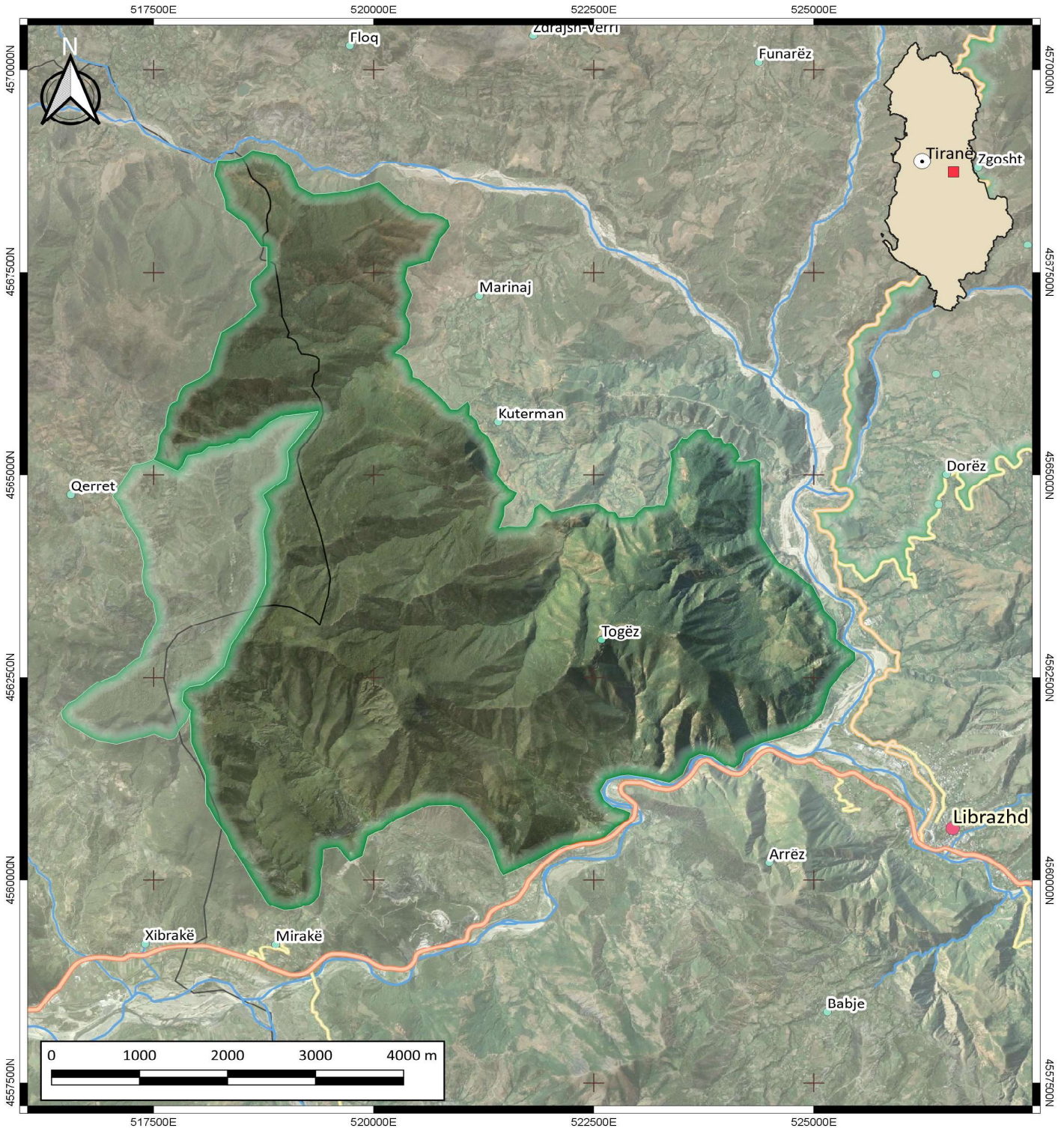
Grupi	Aneksi II*	Aneksi IV	Lista e Kuqe IUCN EU	Lista e Kuqe Shqipëri	Endemike
AMFIBE	1	5	4	0	0
ZVARRANIKE	2	12	8	0	0
SHPENDE	12	0	6	0	0
GJITARE	15	37	36	0	0

\* Aneksi II i referohet Direktivës së Habitaveve, për Shpendët, referojuni Aneksit I të Direktivës së Shpendëve



# Parku Natyror "Kuturman"

Nature Park "Kuturman"



Harta fizike dhe e zonimit

Scale 1:60000

## Shpjegues

- |                            |                 |                  |                            |
|----------------------------|-----------------|------------------|----------------------------|
| Kufiri i zonës së mbrojtur | 100 Fshatat     | Rrjedhje ujore   | Kufi njësie administrative |
| Kryeqytet                  | Autostradë      | Liqen, rezervuar | Monument natyre            |
| Qytet                      | Rrugë kombëtare | Kufi kombëtar    |                            |
| Fshat                      | Rrugë dytësore  | Kufi qarku       |                            |
|                            | Rrugë fshati    |                  |                            |

Përgatitur nga SHKPSH në kuadër të projektit "Vlerësimi i Zonave të Mbrojtura në Shqipëri" financuar nga AKZM dhe Ministria e Turizmit dhe Mjedisit

JANAR 2020  
Projeksioni: ETRS89 / Albania 2010  
Burim i të dhënave:  
OpenStreetMap-auteurs, ASIG

