

AL019MN0VL

Syri i Kaltër

Monument Natyre

1. Data plotësimit 2. Siperfaqja (ha) 3. Administrata përgjegjëse 4. Shpallur me
12-Sep-19 180 ADZM Vlorë VKM nr 102.date 15.01.1996
me sipërfaqe 180 ha.

*Sipërfaqja është marrë nga harta zonave të mbrojtura dhe në disa raste nuk përputhet me sipërfaqen e shënuar në vendimin për shpalljen e zonës.

VENDNDODHJA

5. Qarku 6. Koordinatat e qendrës 7. Siperfaqja sipas bashkive
Vlorë 39° 55' 23.9" N
8. Rajoni Biogeografik 20° 11' 54.6" E
Mediterranean 100%

Qarku	Bashkia	Siperfaqja	%
Vlorë	FINIQ	180.00	100.0%

PERSHKRIMI

9. Kategoria sipas IUCN 10. Ekosistemi Kryesor 11. Kategori të tjera
III Lume, lagune

13. Plani më i fundit hartuar më (skadon): 14. Objektivi kryesor i menaxhimit
Nuk ka Ruajtja e habitateve karakteristike lumore

TE DHENA EKOLOGJIKE

15. Habitatet kryesore
3280 - Lumenj Mesdhetarë me rrjedhje të vazhdueshme të karakterizuar nga specie të aleancës Paspalo-Agrostidion dhe brezave pyjore me dominancë të Salix dhe Populus alba
6310 - Dehesas me lloje dushqesh Quercus spp. përherëblertë
9260 - Pyje me Gështenjë të Butë (Castanea sativa)
92C0 - Pyje me rrap (Platanus orientalis) dhe Liquidambar orientalis (Platanion orientalis)

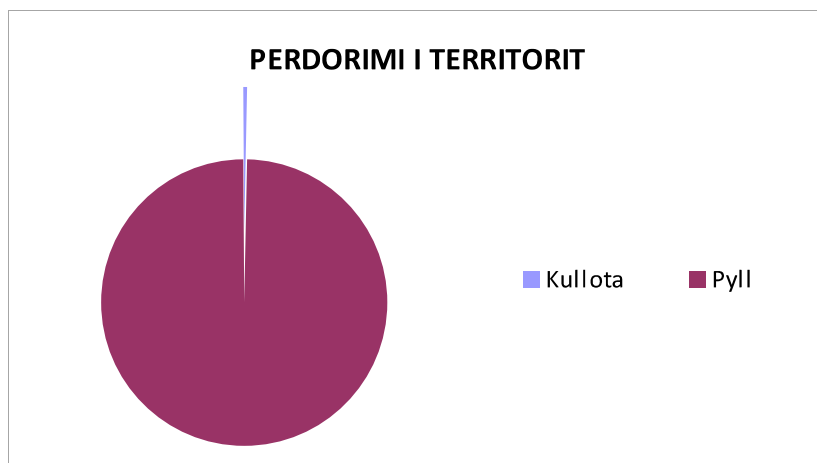
16. Llojet kryesore
Lundërza (Lutra lutra)

* sipas listës së habitateve dhe llojeve me rëndësi për komunitetin Evropian

17. Numri i vizitorëve 18. Qendër vizitorësh 19. Shtigje për ecje në këmbë
106,569 Nuk ka 0
20. Shtigje për ecje me biçikletë 21. Bujtina/Shtretër
0 -/12

22. PERDORIMI I TERRITORIT

Tipi	Sipërfaqja (ha)
Kullota	1
Pyll	180



23. Aktivitete ekonomike që mbështeten nga zona e mbrojtur Turizem

24. KERCENIMET KRYESORE

Aktiviteti	Shtrirja	Rreziku	Origjina
Aktivitetet dhe infratsrukturat turistike e argetuese	Kufizuar	Mesëm	Brenda
Aktivitetet dhe infratsrukturat turistike e argetuese	Kufizuar	Mesëm	Brenda
Menaxhimi i mbeturinave dhe mbetjeve të ngurta	Pikësore	Madh	Brenda/Jashtë
Peshkimi, vrasja dhe vjelja e burimeve ujore	Kufizuar	Mesëm	Brenda
Zjarret	Përhapur	Madh	Brenda/Jashtë

25. Vlerat Kulturore

25. Moumentet e natyrës

1. Syri i kalter

28. Lista e habitateve të pranishme në zone (sipas listës së habitateve me rëndësi për komunitetin Evropian)

Habitati	Kodi	Sipërfaqja
3280 - Lumenj Mesdhetarë me rrjedhje të vazhdueshme të karakterizuar nga specie të aleancës Paspalo-Agrostidion dhe brezave pyjore me dominancë të Salix dhe Populus alba	3280	
6310 - Dehesas me lloje dushqesh Quercus spp. përherëblertë	6310	
9170 - Pyje dushku dhe shkoze të karakterizuar nga asoc. Galio-Carpinetum	9170	
91M0 - Pyje të përzier dushqesh {kryesisht qarri (Quercus cerris), shparthi (Q. frainetto) dhe bunge (Q. petraea)} të Panonisë dhe Ballkanit.	91M0	
9260 - Pyje me Gështenjë të Butë (Castanea sativa)	9260	
92C0 - Pyje me rrap (Platanus orientalis) dhe Liquidambar orientalis (Platanion orientalis)	92C0	
9320 - Pyje me Olea dhe Ceratonia	9320	

29. Numri i llojeve sipas grupeve kryesore (sipas listës së llojeve me rëndësi për komunitetin Evropian)

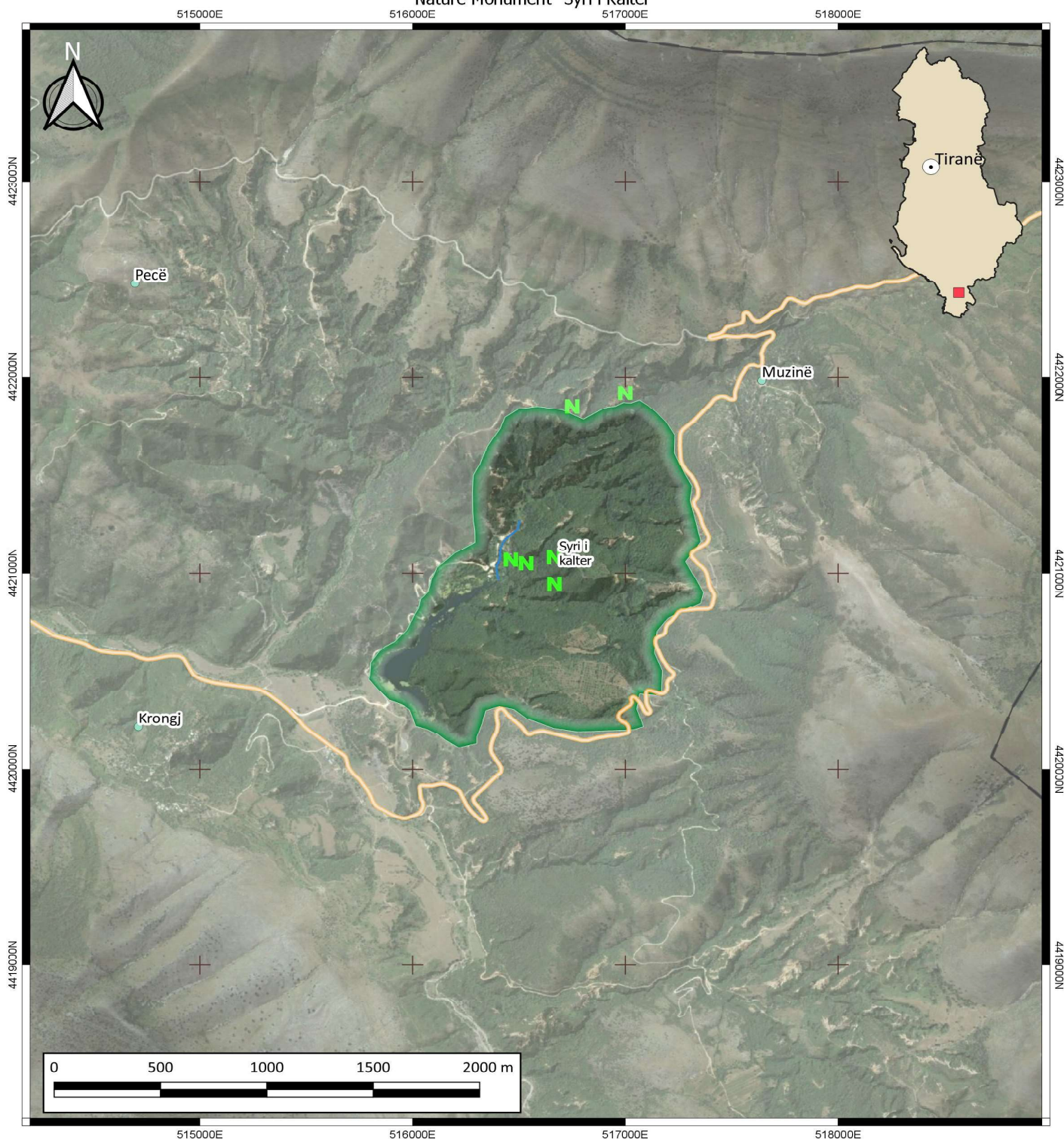
Grupi	Aneksi II*	Aneksi IV	Lista e Kuqe IUCN EU	Lista e Kuqe Shqipëri	Endemike
BIME	0	3	1	0	3
AMFIBE	2	5	5	0	0
ZVARRANIKE	5	16	11	0	0
SHPENDE	16	0	10	0	0
GJITARE	13	36	35	0	0

* Aneksi II i referohet Direktivës së Habitaveve, për Shpendët, referojuni Aneksit I të Direktivës së Shpendëve



Monument Natyre "Syri i Kaltër"

Nature Monument "Syri i Kaltër"



Harta fizike dhe e zonimit

Scale 1:25000

Shpjegues

- | | | | |
|----------------------------|-----------------|------------------|----------------------------|
| Kufiri i zonës së mbrojtur | 100 Fshatat | Rrjedhje ujore | Kufi njësia administrative |
| Kryeqytet | Autostradë | Liqen, rezervuar | Monument natyre |
| Qytet | Rrugë kombëtare | Kufi kombëtar | |
| Fshat | Rrugë dytesore | Kufi qarku | |
| | Rrugë fshati | | |

Përgatitur nga SHKPSH në kuadër të projektit
"Vlerësimi i Zonave të Mbrojtura në Shqipëri"
financuar nga AKZM dhe Ministria e Turizmit
dhe Mjedisit

Janar 2020
Projeksioni: ETRS89 / Albania 2010
Burim i të dhënave:
OpenStreetMap-auteurs, ASIG

