

AL009PK0KO

# Prespa

## Park Kombëtar

1. Data plotësimit 2. Siperfaqja (ha) 3. Administrata përgjegjëse 4. Shpallur me  
**12-Sep-19** **27,728** **ADZM Korçë** **VKM nr 80.date 18.02.1999**  
**me sipërfaqe 27750 ha.**

\*Sipërfaqja është marrë nga harta zonave të mbrojtura dhe në disa raste nuk përputhet me sipërfaqen e shënuar në vendimin për shpalljen e zonës.

### VENDNDODHJA

5. Qarku  
**Korçë**

6. Koordinatat e qendrës  
**41° 7' 56.3" N**  
**20° 19' 36.5" E**

8. Rajoni Biogeografik  
**Alpine 81%**  
**Mediterranean 19%**

7. Sipërfaqja sipas bashkive

Qarku	Bashkia	Siperfaqja	%
Korçë	DEVOLL	5,110.28	18.4%
Korçë	MALIQ	190.06	0.7%
Korçë	POGRADEC	43.39	0.2%
Korçë	PUSTEC	22,406.27	80.7%

### PERSHKRIMI

9. Kategoria sipas IUCN  
**II**

10. Ekosistemi Kryesor  
**Liqen**

11. Kategori të tjera  
 Zonë e propozuar N2000  
 Zone Ramsar  
 Rezerve Biosfere  
 Zone Emerald

13. Plani më i fundit hartuar më (skadon):  
**2016**

14. Objektivi kryesor i menaxhimit  
**Ruajtja e habitateve te larmishme**

### TE DHENA EKOLOGJIKE

#### 15. Habitatet kryesore

6110 - \* Kullota shkëmbore gëlqerore ose bazofilike të aleancës Alyso-Sedion albi

6220 - \* Pseudo- stepë me lloje barishtore dhe njëvjeçare të klasës Thero-Brachypodietea

9180 - \* Pyje të aleancës Tilio-Acerion të shpateve shkëmbore, çakëllishteve dhe luginave të thella

9560 - \* Pyje endemike me Juniperus spp.

#### 16. Llojet kryesore

Dhia e eger (Rupicapra rupicapra balcanica)

Lundërza (Lutra lutra)

Ariu i murrme (\* Ursus arctos)

Ujku (\* Canis lupus)

Pelikani kacurrel (Pelecanus crispus)

\* sipas listës së habitateve dhe llojeve me rëndësi për komunitetin Evropian

17. Numri i vizitorëve **104,730**

18. Qendër vizitorësh **QV Pustec**

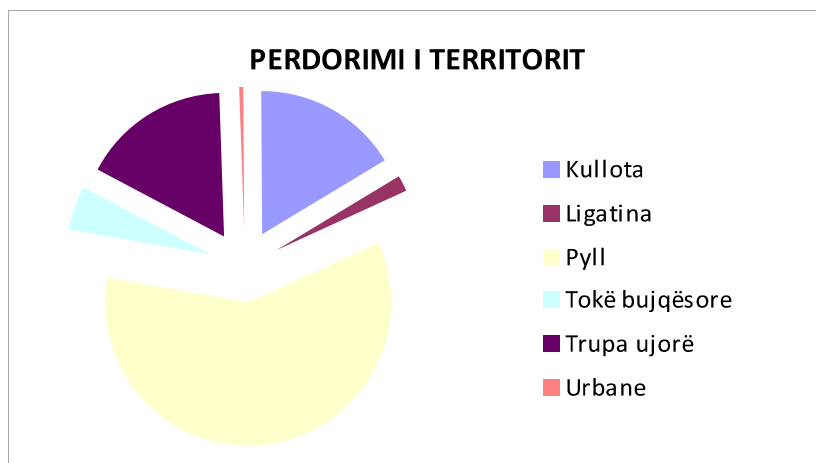
19. Shtigje për ecje në këmbë **11 shtigje / 126 km**

20. Shtigje për ecje me biçikletë **1 shteg / 15 km**

21. Bujtina/Shtretër **15/-**

## 22. PERDORIMI I TERRITORIT

Tipi	Sipërfaqja (ha)
Kullota	4,607
Ligatina	466
Pyll	16,505
Tokë bujqësore	1,387
Trupa ujqorë	4,621
Urbane	141



## 23. Aktivitete ekonomike që mbështeten nga zona e mbrojtur

Turizem, Agropylltari, Blegtoral, Peshkim, Bletërritje, Grumbullim bime mjekesore

## 24. KERCENIMET KRYESORE

Aktiviteti	Shtirija	Rreziku	Origjina
Digat, modifikimet hidrologjike dhe menaxhimi /përdorimi i ujit	Kufizuar	Madh	Brenda
Mbareshtimi dhe kullotja e bagëtive	Përhapur	Ulët	Brenda
Menaxhimi i mbeturinave dhe mbetjeve të ngurta	Pikësore	Madh	Brenda/Jashtë
Peshkimi, vrasja dhe vjelja e burimeve ujore	Kufizuar	Mesëm	Brenda
Ujërat e zeza shtëpiake dhe ujërat e ndotura urbane	Pikësore	Mesëm	Brenda

## 25. Vlerat Kulturore

### 25. Moumentet e natyrës

1. Dushqet e Manastirit
2. Gurët Mumjet e Trenit
3. Ishulli i Maligradit
4. Manat e Kishës Shën Vangjelizmo-Gollomboç
5. Pylli i Shën Vasilit - Leska (Lajthizë)
6. Shkëmbi i Prerë-Zaroshkë
7. Shpella e Trenit
8. Vënjat e Kallamasit
9. Zgavra e Zaverit

28. Lista e habitateve të pranishme në zone (sipas listës së habitateve me rëndësi për komunitetin Evropian)

Habitati	Kodi	Sipërfaqja
3130 - Ujëra të palëvishme oligotrofike deri mesotrofike me vegjetacion të klasës Littorelletea uniflorae dhe/ose të klasës Isoëto-Nanojuncetea	3130	
3140 - Habitata ujrash të forta oligo-mesotrofike të karakterizuara nga vegjetacioni benthik i Chara spp.	3140	
5110 - Formacione të qendrushme kserotermofile me bush Buxus sempervirens në shpate shkëmbore (Berberidion p.p.)	5110	
5130 - Formacione me Juniperus communis në shqopishte apo kullota të rajoneve me natyrë gëlqerore	5130	
5210 - Shkorretë me Juniperus spp.	5210	
6110 - * Kullota shkëmbore gëlqerore ose bazofilike të aleancës Alysso-Sedion albi	6110	
6170 - Kullota alpine dhe subalpine në vende shkëmbore gëlqerore	6170	
6210 - Kullota të thata gjysëmnatyrore dhe facies shkurre mbi substrate gëlqerore (Festuco-Brometalia) (* site të rëndësishme për Orkidetë)	6210	
6220 - * Pseudo- stepë me lloje barishtore dhe njëvjeçare të klasës Thero-Brachypodieta	6220	
6430 - Shoqërime hidrofilike të buzëujrave të llojeve barishtore të larta të ultësirave dhe zonave malore deri në nivelet alpine	6430	
6510 - Livadhe të vendeve të ulëta që shfrytëzohen për kositjen e barit (Alopecurus pratensis, Sanguisorba officinalis)	6510	
6520 - Livadhe malore deri subalpine që shfrytëzohen për kositjen e barit	6520	
8120 - Çakëllishte gëlqerore dhe shisto-gëlqerore të zonave malore deri në nivelet alpine (Thlaspietea rotundifolii)	8120	
8210 - Shpate shkëmbore gëlqerore me vegjetacion hazmofitik	8210	
8310 - Shpella jo të hapura për publikun	8310	
9110 - Pyje ahu të karakterizuara nga asoc. Luzulo-Fagetum	9110	
9180 - *Pyje të aleancës Tilio-Acerion të shpateve shkëmbore, çakëllishteve dhe luginave të thella	9180	
91F0 - Pyje të përzier riparianë të Quercus robur, Ulmus laevis dhe Ulmus minor, Fraxinus excelsior ose Fraxinus angustifolia, përgjatë lumenjve të mëdhenj (Ulmenion minoris)	91F0	
91L0 - Pyje ilirike dushku dhe shkoze (Erythronio-Carpinion)	91L0	
91M0 - Pyje të përzier dushqesh {kryesisht qarri (Quercus cerris), shparthi (Q. frainetto) dhe bunge (Q. petraea)} të Panonisë dhe Ballkanit.	91M0	
9250 - Pyje me Quercus trojana	9250	
9560 - * Pyje endemike me Juniperus spp.	9560	

29. Numri i llojeve sipas grupeve kryesore (sipas listës së llojeve me rëndësi për komunitetin Evropian)

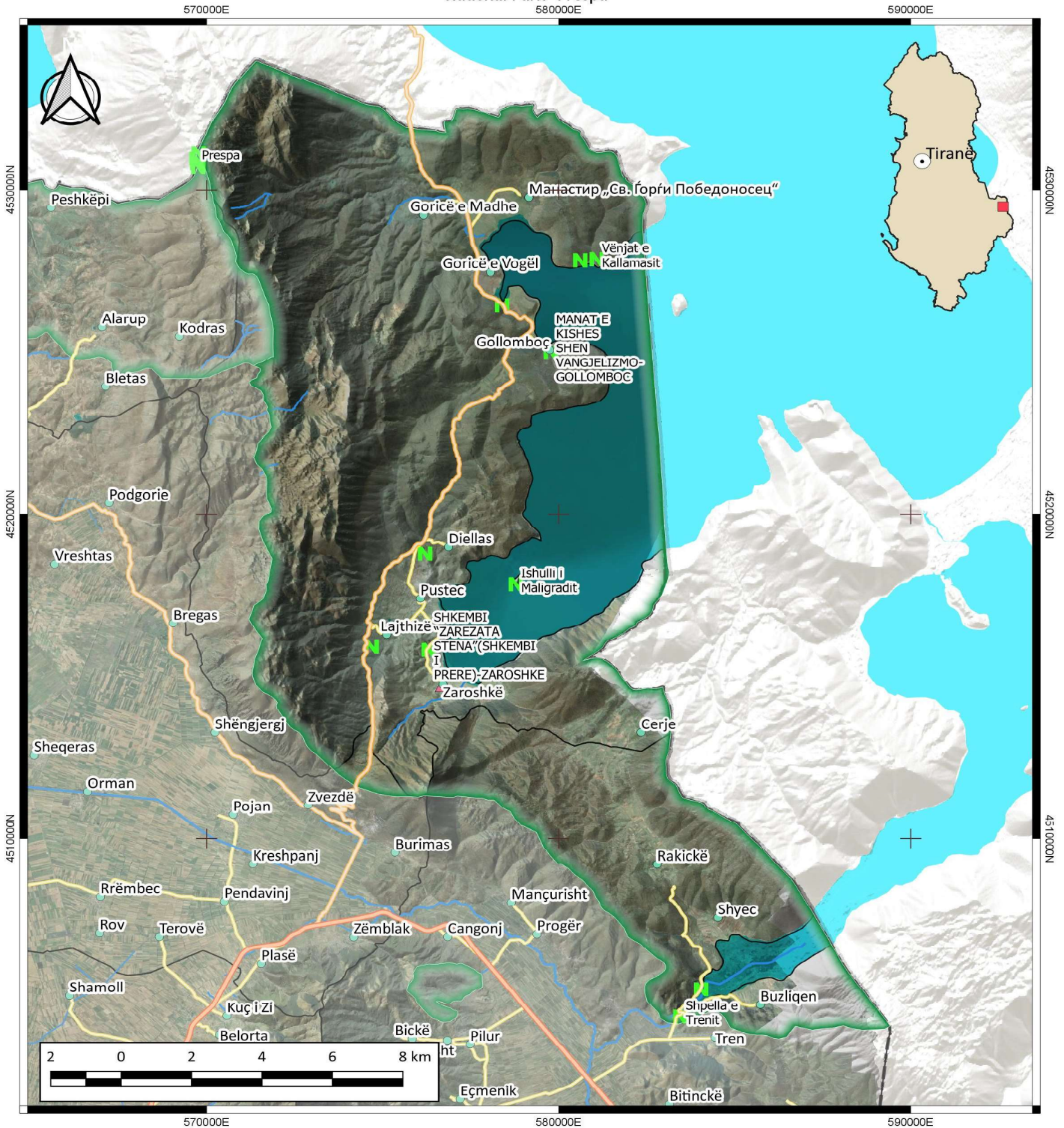
Grupi	Aneksi II*	Aneksi IV	Lista e Kuqe IUCN EU	Lista e Kuqe Shqipëri	Endemike
BIME	0	4	2	0	17
AMFIBE	2	5	5	0	0
ZVARRANIKE	5	19	14	0	0
SHPENDE	52	0	42	0	0
GJITARE	16	39	37	0	0

\* Aneksi II i referohet Direktivës së Habitaveve, për Shpendët, referojuni Aneksit I të Direktivës së Shpendëve



# Parku Kombëtar "Prespa"

National Park "Prespa"



Harta fizike dhe e zonimit

Scale 1:150000

## Shpjegues

- |                            |                 |                  |                            |
|----------------------------|-----------------|------------------|----------------------------|
| Kufiri i zonës së mbrojtur | 100 Fshatat     | Rrjedhje ujore   | Kufi njësia administrative |
| Kryeqytet                  | Autostradë      | Liqen, rezervuar | Monument natyre            |
| Qytet                      | Rrugë kombëtare | Kufi kombëtar    |                            |
| Fshat                      | Rrugë dytesore  | Kufi qarku       |                            |
|                            | Rrugë fshati    |                  |                            |

Përgatitur nga SHKPSH në kuadër të projektit "Vlerësimi i Zonave të Mbrojtura në Shqipëri" financiar nga AKZM dhe Ministria e Turizmit dhe Mjedisit

Dihjetor 2019  
Projeksioni: ETRS89 / Albania 2010  
Burim i të dhënave:  
OpenStreetMap-auteurs, ASIG, JAXA

