

AL007PK0KU

Lugina e Valbonës

Park Kombëtar

1. Data plotësimi 2. Siperfaqja (ha) 3. Administrata përgjegjëse 4. Shpallur me
12-Sep-19 **21,390** **ADZM Kukës** **VKM nr 102.date 15.01.1996**
me sipërfaqe 8000 ha.

*Sipërfaqja është marrë nga harta zonave të mbrojtura dhe në disa raste nuk përputhet me sipërfaqen e shënuar në vendimin për shpalljen e zonës.

VENDNDODHJA

5. Qarku **Kukës** 6. Koordinatat e qendrës **42° 26' 19.7" N**
19° 52' 1.6" E 7. Siperfaqja sipas bashkive

Qarku	Bashkia	Siperfaqja	%
Kukës	TROPOJË	21,390.39	267.4%

8. Rajoni Biogeografik
Alpine **100%**

PERSHKRIMI

9. Kategoria sipas IUCN **II** 10. Ekosistemi Kryesor **Pyll** 11. Kategori të tjera
Zone Emerald
Zonë e propozuar N2000

13. Plani më i fundit hartuar më (skadon): **2014** 14. Objektivi kryesor i menaxhimit
Ruajtja e habitateve te rendesishme pyjore, kullosore e alpine

TE DHENA EKOLOGJIKE

15. Habitatet kryesore

4070 - *Shkorreta me Pinus mugo dhe Rhododendron hirsutum (Mugo-Rhododendretum hirsutum)

6230 - *Kullota me prani të lartë të Nardus stricta në substrate silicore të zonave malore

8240 - *Sipërfaqe shkëmbore të sheshta

16. Llojet kryesore

Dhia e eger (Rupicapra rupicapra balcanica)

Rriqebulli i Euroazise (Lynx lynx)

Lundërza (Lutra lutra)

Ariu i murrme (* Ursus arctos)

Ujku (* Canis lupus)

Gjeli i egër (Tetrao urogallus)

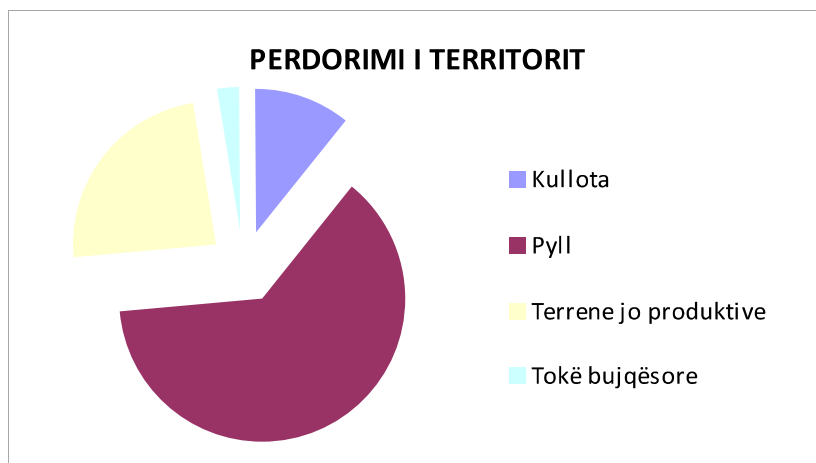
* sipas listës së habitateve dhe llojeve me rëndësi për komunitetin Evropian

17. Numri i vizitorëve **116,736** 18. Qendër vizitorësh **Nuk ka** 19. Shtigje për ecje në këmbë
15 shtigje / 119 km

20. Shtigje për ecje me biçikletë **1 shteg / 11.2 km** 21. Bujtina/Shtretër
52/1100

22. PERDORIMI I TERRITORIT

Tipi	Sipërfaqja (ha)
Kullota	2,308
Pyll	13,354
Terrene jo produktive	5,211
Tokë bujqësore	517



23. Aktivitete ekonomike që mbështeten nga zona e mbrojtur

Blegtori Bleterritje, furnizim me uje,bujqesi,Rekreacion,

24. KERCENIMET KRYESORE

Aktiviteti	Shtrirja	Rreziku	Origjina
Aktivitetet dhe infratsrukturat turistike e argetuese	Kufizuar	Mesëm	Brenda
Mbareshtimi dhe kullotja e bagëtive	Përhapur	Ulët	Brenda
Prerja dhe shfrytezimi pa leje i lëndës drusore	Kufizuar	Madh	Brenda
Digat, modifikimet hidrologjike dhe menaxhimi /përdorimi i ujit	Kufizuar	Madh	Brenda
Ujërat e zeza shtëpiake dhe ujërat e ndotura urbane	Pikësore	Mesëm	Brenda

25. Vlerat Kulturore

25. Moumentet e natyrës

- Ahishta e Vranicës
- Arra e Dragobisë
- Bredhi i Currit
- Bredhishtja e Ragamit
- Burimet e Valbonës
- Burimi i Qukut të Dunishës
- Depozitimet fluvio-glaciare të Shëmtirës
- Hormoqi i Valbonës
- Kanioni i Shoshanit
- Lugina akullnajore e Motinës
- Lugina e varur akullnajore e Kukajt
- Rasa e Pecmarrës (Tropojë)
- Shelgu i Rrjetëzuar
- Shpella e Akullit
- Shpella e Dragobisë
- Shpella e Haxhisë

28. Lista e habitateve të pranishme në zone (sipas listës së habitateve me rëndësi për komunitetin Evropian)

Habitati	Kodi	Sipërfaqja
3220 - Lumenjtë alpinë dhe bimësia barishtore përgjatë brigjeve të tyre	3220	
3240 - Lumenj alpine dhe bimësia e tyre drunore me Salix elaeagnos	3240	
4070 - *Shkorreta me Pinus mugo dhe Rhododendron hirsutum (Mugo-Rhododendretum hirsutum)	4070	
5130 - Formacione me Juniperus communis në shqopishte apo kullota të rajoneve me natyrë gëlqerore	5130	
6110 - * Kullota shkëmbore gëlqerore ose bazofilike të aleancës Alysso-Sedion albi	6110	
6150 - Kullota silicore alpine dhe boreale	6150	
6170 - Kullotat alpine dhe subalpine në vende shkëmbore gëlqerore	6170	
6210 - Barishtore gjysëm natyrale të mjediseve të thata gëlqerore të klasës Festuco Brometalia	6210	
6230 - *Kullota me prani të lartë të Nardus stricta në substrate silicore të zonave malore	6230	
62D0 - Kullota malore acidofile Moesiane	62D0	
6520 - Livadhe malore deri subalpine që shfrytëzohen për kositjen e barit	6520	
8110 - Çakëllishte silicore malore deri në nivel të borës së qëndrueshme (Androsacetalia alpinae dhe Galeopsetalia ladani)	8110	
8140 - Çakëllishte të Mesdheut Lindor	8140	
8210 - Shpate shkëmbore gëlqerore me vegetacion hasmofitik	8210	
8220 - Shpate shkëmbore silicore me bimësi hasmofitike	8220	
8240 - *Sipërfaqe shkëmbore të sheshta	8240	
8310 - Shpella jo të hapura për publikun	8310	
9110 - Pyje ahu të karakterizuar nga asoc. Luzulo-Fagetum	9110	
9130 - Pyje ahu të karakterizuar nga aso. Asperulo-Fagetum	9130	
9150 - Pyje ahu Medio-Europiane mbi gëlqeror të aleancës Cephalanthero-Fagion	9150	
9170 - Pyje dushku dhe shkoze të karakterizuar nga asoc. Galio-Carpinetum	9170	
91BA - Pyje Moesianë me Bredh	91BA	
91K0 - Pyje Ilirike Fagus sylvatica (Aremonio-Fagion)	91K0	
91L0 - Pyje Ilirikë me dushk dhe shkozë (Erythronio-Carpinion)	91L0	
9410 - Pyje acidofilë me Picea të zonave malore deri alpine (Vaccinio- Piceetea)	9410	
95A0 - Pyje pishash të lartë të zonave malore të Mesdheut	95A0	

29. Numri i llojeve sipas grupeve kryesore (sipas listës së llojeve me rëndësi për komunitetin Evropian)

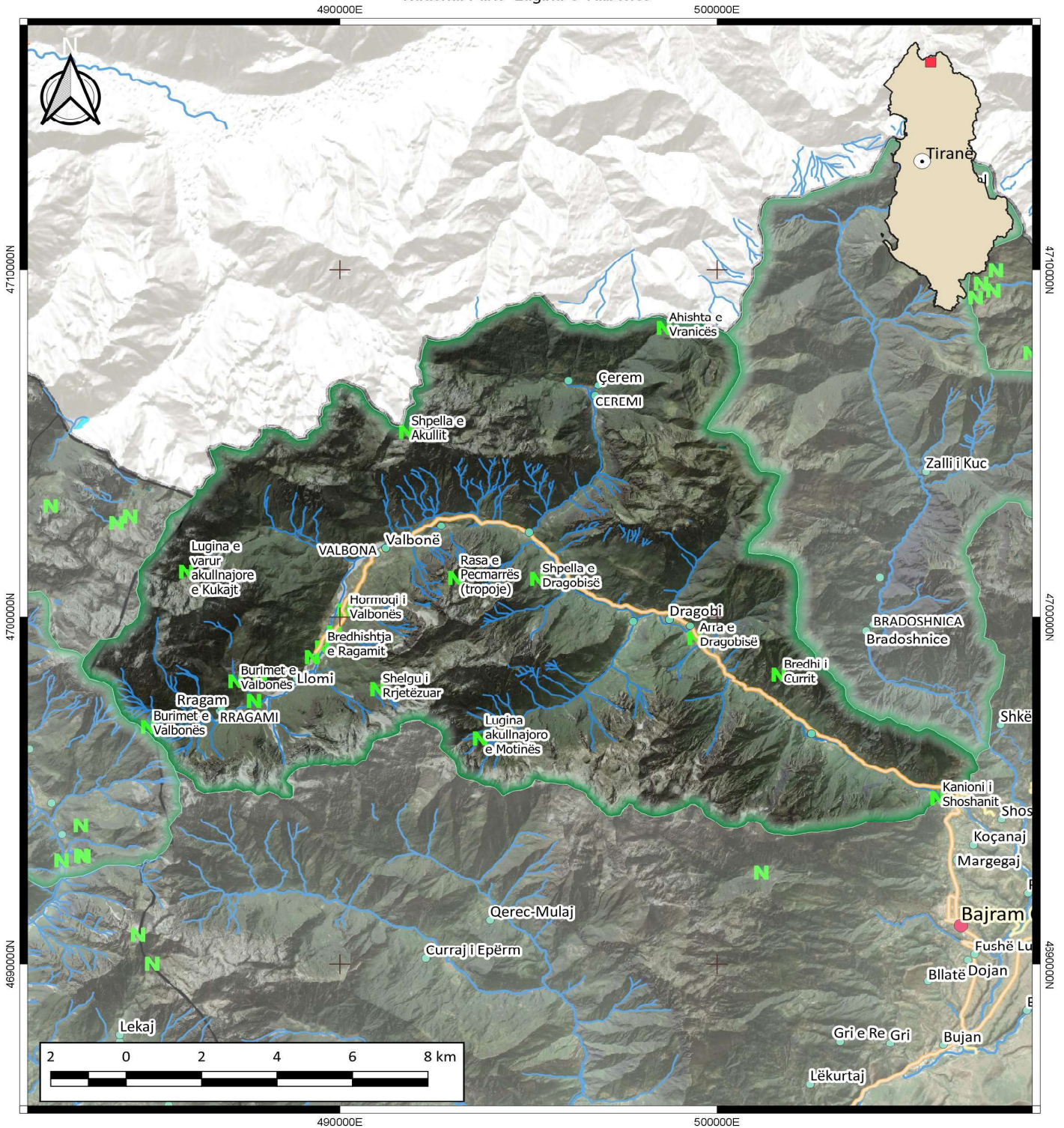
Grupi	Aneksi II*	Aneksi IV	Lista e Kuqe IUCN EU	Lista e Kuqe Shqipëri	Endemike
BIME	0	6	0	0	20
AMFIBE	2	6	5	0	0
ZVARRANIKE	5	20	15	0	0
SHPENDE	38	0	27	0	0
GJITARE	16	39	37	0	0

* Aneksi II i referohet Direktivës së Habitaveve, për Shpendët, referojuni Aneksit I të Direktivës së Shpendëve



Parku Kombëtar "Lugina e Valbonës"

National Park "Lugina e Valbonës"



Harta fizike dhe e zonimit

Scale 1:140000

Shpjegues

- | | | | |
|----------------------------|-----------------|------------------|----------------------------|
| Kufiri i zonës së mbrojtur | 100 Fshatat | Rrjedhje ujore | Kufi njësia administrative |
| Kryeqytet | Autostradë | Liqen, rezervuar | Monument natyre |
| Qytet | Rrugë kombëtare | Kufi kombëtar | |
| Fshat | Rrugë dytesore | Kufi qarku | |
| | Rrugë fshati | | |

Përgatitur nga SHKPSH në kuadër të projektit "Vlerësimi i Zonave të Mbrojtura në Shqipëri" financuar nga AKZM dhe Ministria e Turizmit dhe Mjedisit

Dihjetor 2019
Projeksioni: ETRS89 / Albania 2010
Burim i të dhënave:
OpenStreetMap-auteurs, ASIG, JAXA

