

AL016PK0BR

Mali i Tomorrit

Park Kombëtar

1. Data plotësimi 2. Siperfaqja (ha) 3. Administrata përgjegjëse 4. Shpallur me
12-Sep-19 **26,086** **ADZM Berat** **VKM nr 432.date 18.07.2012**
me sipërfaqe 26106 ha.

*Sipërfaqja është marrë nga harta zonave të mbrojtura dhe në disa raste nuk përputhet me sipërfaqen e shënuar në vendimin për shpalljen e zonës.

VENDNDODHJA

5. Qarku **Berat**
 6. Koordinatat e qendrës **40° 39' 34.9" N**
20° 10' 45.8" E
 8. Rajoni Biogeografik **Mediterranean 100%**

7. Sipërfaqja sipas bashkive

| Qarku | Bashkia | Siperfaqja | % |
|---------|---------|------------|-------|
| Berat | BERAT | 1,257.72 | 5.1% |
| Elbasan | GRAMSH | 1,586.74 | 6.4% |
| Berat | POLIÇAN | 3,975.01 | 16.1% |
| Berat | SKRAPAR | 17,884.20 | 72.3% |

PERSHKRIMI

9. Kategoria sipas IUCN **II**
 10. Ekosistemi Kryesor **Pyll**
 11. Kategori të tjera **Zonë e propozuar N2000**
Zone Emerald

13. Plani më i fundit hartuar më (skadon): **2014 (2019)**
 14. Objektivi kryesor i menaxhimit **Ruatja e peizazheve karakteristike pyjore e kullosore**

TE DHENA EKOLOGJIKE

15. Habitatet kryesore

6220 - * Pseudo- stepë me lloje barishtore dhe njëvjeçare të klasës Thero-Brachypodietea
 9530 - * Pyje halorësh (Sub-) Mesdhetarë të dominuar nga pisha e zezë endemike (Pinus nigra)
 9560 - * Pyje endemike me Juniperus spp.

16. Llojet kryesore

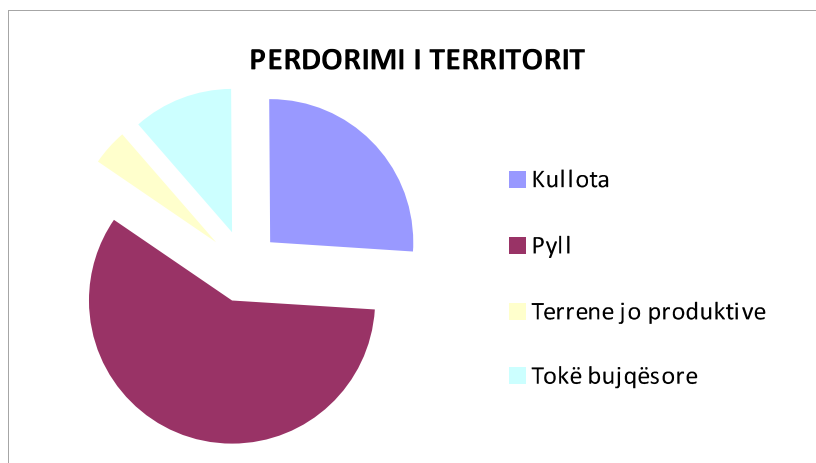
Dhia e eger (Rupicapra rupicapra balcanica)
 Lundërza (Lutra lutra)
 Ariu i murrme (* Ursus arctos)
 Ujku (* Canis lupus)
 Gjeli i egër (Tetrao urogallus)

* sipas listës së habitateve dhe llojeve me rëndësi për komunitetin Evropian

17. Numri i vizitorëve **187,211**
 18. Qendër vizitorësh **Shtëpia e Rejnxhersave**
 19. Shtigje për ecje në këmbë **14 shtigje / 41.5 km**
 20. Shtigje për ecje me biçikletë **4 shtigje / 16 km**
 21. Bujtina/Shtretër **6/41**

22. PERDORIMI I TERRITORIT

| Tipi | Sipërfaqja (ha) |
|-----------------------|-----------------|
| Kullota | 6,456 |
| Pyll | 14,419 |
| Terrene jo produktive | 1,042 |
| Tokë bujqësore | 2,787 |



23. Aktivitete ekonomike që mbështeten nga zona e mbrojtur

Blegtori, Bletërritje, Bime mjeksore, Agroturizem

24. KERCENIMET KRYESORE

| Aktiviteti | Shtrirja | Rreziku | Origjina |
|---|----------|---------|----------|
| Aktivitetet dhe infratsrukturat turistike e argetuese | Kufizuar | Mesëm | Brenda |
| Aktivitetet dhe infratsrukturat turistike e argetuese | Kufizuar | Mesëm | Brenda |
| Minierat dhe guroret | Pikësore | Madh | Brenda |

25. Vlerat Kulturore

25. Moumentet e natyrës

- Burimet e Kërpicës
- Cirqet akullnajore të Tomorit
- Morenat akullnajore të Ujanikut
- Qafa e Kulmakut
- Rrobulli i Kulmakut
- Shpella e Kapinovës
- Sterra e Borës
- Sterra e Kakrukës
- Sterra e Katafiqit
- Sterra e Prosekut
- Ujëvara e Sotirës
- Ujvara Bogove
- Vrima e Dragoit

28. Lista e habitateve të pranishme në zone (sipas listës së habitateve me rëndësi për komunitetin Evropian)

| Habitati | Kodi | Sipërfaqja |
|---|------|------------|
| 4060 - Shqopishte alpine dhe të Borealit | 4060 | |
| 5210 - Shkorretë me Juniperus spp. | 5210 | |
| 6170 - Kullotat alpine dhe subalpine në vende shkëmbore gëlqerore | 6170 | |
| 6210 - Barishtore gjysëm natyrale të mjediseve të thata gëlqerore të klasës Festuco Brometalia | 6210 | |
| 6220 - * Pseudo- stepë me lloje barishtore dhe njëvjeçare të klasës Thero-Brachypodietea | 6220 | |
| 62A0 - Kullota të thata sub – Mesdhetare Lindore (Scorzoneratalia villosae) | 62A0 | |
| 8140 - Çakëllishte të Mesdheut Lindor | 8140 | |
| 8210 - Shpate shkëmbore gëlqerore me vegjetacion hasmofitik | 8210 | |
| 8240 - *Sipërfaqe shkëmbore të rrafshta | 8240 | |
| 91K0 - Pyje ilirike me Fagus sylvatica (Aremonio-Fagion) | 91K0 | |
| 91M0 - Pyje të përzier dushqesh {kryesisht qarri (Quercus cerris), shparthi (Q. frainetto) dhe bunge (Q. petraea)} të Panonisë dhe Ballkanit. | 91M0 | |
| 92C0 - Pyje me rrap (Platanus orientalis) dhe Liquidambar orientalis (Platanion orientalis) | 92C0 | |
| 9340 - Pyje me Quercus ilex dhe Quercus rotundifolia | 9340 | |
| 9530 - * Pyje halorësh (Sub-) Mesdhetarë të dominuar nga pisha e zezë endemike (Pinus nigra) | 9530 | |
| 9560 - * Pyje endemike me Juniperus spp. | 9560 | |
| 95A0 - Pyje pishash të lartë të zonave malore të Mesdheut | 95A0 | |

29. Numri i llojeve sipas grupeve kryesore (sipas listës së llojeve me rëndësi për komunitetin Evropian)

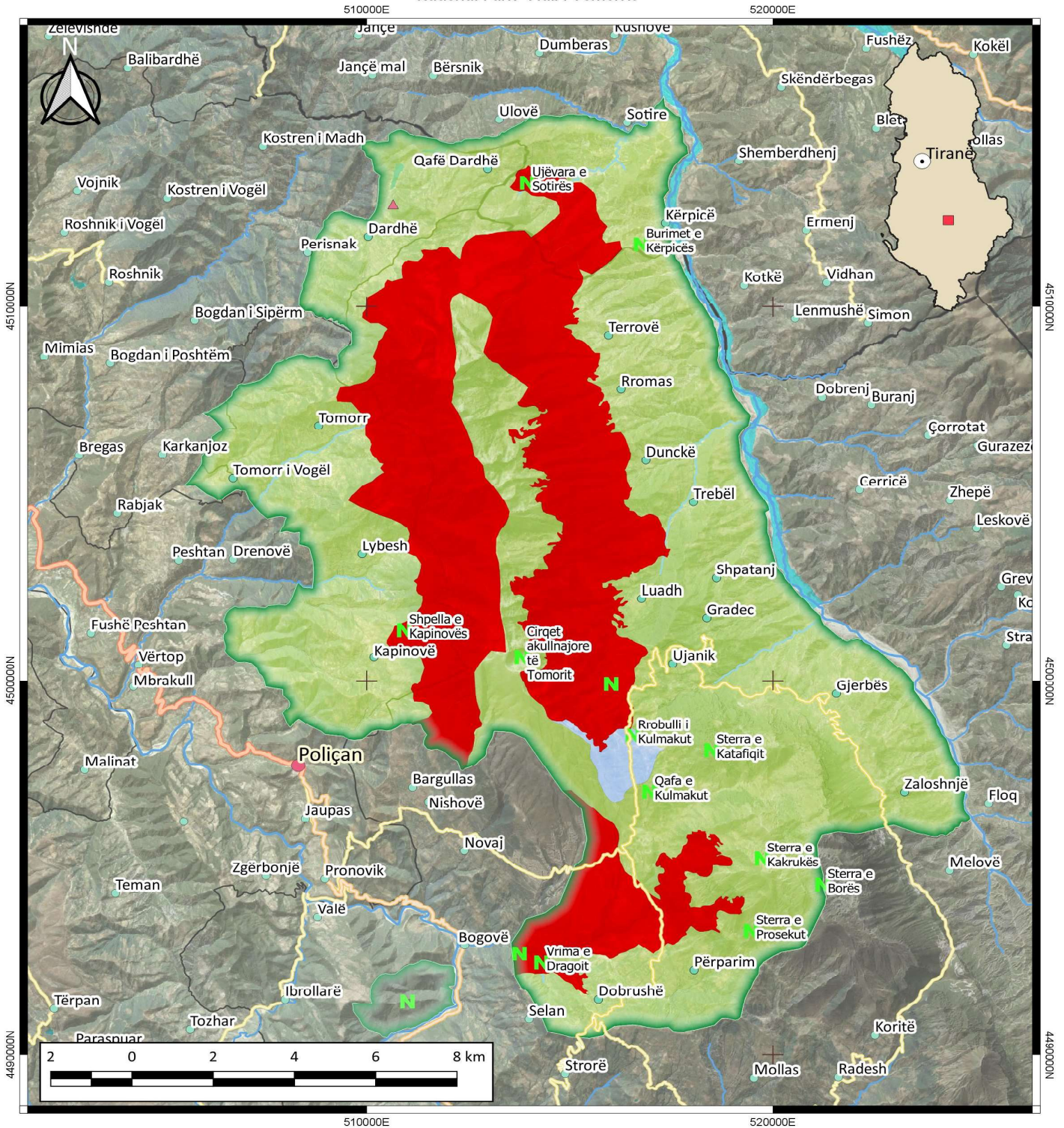
| Grupi | Aneksi II* | Aneksi IV | Lista e Kuqe IUCN EU | Lista e Kuqe Shqipëri | Endemike |
|------------|------------|-----------|----------------------|-----------------------|----------|
| BIME | 0 | 4 | 1 | 0 | 18 |
| AMFIBE | 2 | 5 | 4 | 0 | 0 |
| ZVARRANIKE | 5 | 20 | 13 | 0 | 0 |
| SHPENDE | 33 | 0 | 25 | 0 | 0 |
| GJITARE | 16 | 39 | 37 | 0 | 0 |

* Aneksi II i referohet Direktivës së Habitaveve, për Shpendët, referojuni Aneksit I të Direktivës së Shpendëve



Parku Kombëtar "Mali i Tomorrit"

National Park "Mali i Tomorrit"



Harta fizike dhe e zonimit

Scale 1:130000

Shpjegues

- | | | | |
|----------------------------|-----------------|------------------------------|---|
| Kufiri i zonës së mbrojtur | Autostradë | Liqen, rezervuar | Monument natyre |
| Kryeqytet | Rrugë kombëtare | Kufi kombëtar | Nënzona qendrore |
| Qytet | Rrugë dytësore | Kufi qarku | Nënzona e rekreacionit |
| Fshat | Rrugë fshati | Kufi njësisia administrative | Nënzona e përdorimit tradicional dhe të qëndrueshëm |
| 100 Fshatat | Rrjedhje ujore | | |

Përgatitur nga SHKPSH në kuadër të projektit "Vlerësimi i Zonave të Mbrojtura në Shqipëri" financiar nga AKZM dhe Ministria e Turizmit dhe Mjedisit

Dihjetor 2019
Projeksioni: ETRS89 / Albania 2010
Burimi i të dhënave:
OpenStreetMap-auteurs, ASIG, JAXA

