

AL005PKOVL

Llogara

Park Kombëtar

1. Data plotësimit 2. Siperfaqja (ha) 3. Administrata përgjegjëse 4. Shpallur me
12-Sep-19 **1,009** **ADZM Vlorë** **VKM nr 96.date 21.11.1966**
me sipërfaqe 1010 ha.

*Sipërfaqja është marrë nga harta zonave të mbrojtura dhe në disa raste nuk përputhet me sipërfaqen e shënuar në vendimin për shpalljen e zonës.

VENDNDODHJA

5. Qarku 6. Koordinatat e qendrës 7. Sipërfaqja sipas bashkive
Vlorë **40° 12' 30.6" N**
19° 35' 28" E
 8. Rajoni Biogeografik
Mediterranean 100%

Qarku	Bashkia	Siperfaqja	%
Vlorë	VLORE	1,010.00	100.0%

PERSHKRIMI

9. Kategoria sipas IUCN 10. Ekosistemi Kryesor 11. Kategori të tjera
II **Pyll** **Zonë e propozuar N2000**
Zone Emerald
 13. Plani më i fundit hartuar më (skadon): 14. Objektivi kryesor i menaxhimit
2004 **Ruajtja e habitateve te rendesishme pyjore, kullosore**
e alpine

TE DHENA EKOLOGJIKE

15. Habitatet kryesore
6110 - * Kullota shkëmbore gëlqerore ose bazofilike të aleancës Alysso-Sedion albi
91G0 - *Pyjet panonike me dushqe (Quercus petraea) dhe shkozë (Carpinus betulus)
9530 - * Pyje halorësh (Sub-) Mesdhetarë të dominuar nga pisha e zezë endemike (Pinus nigra)
9580 - * Pyje Mesdhetare me Taxus baccata

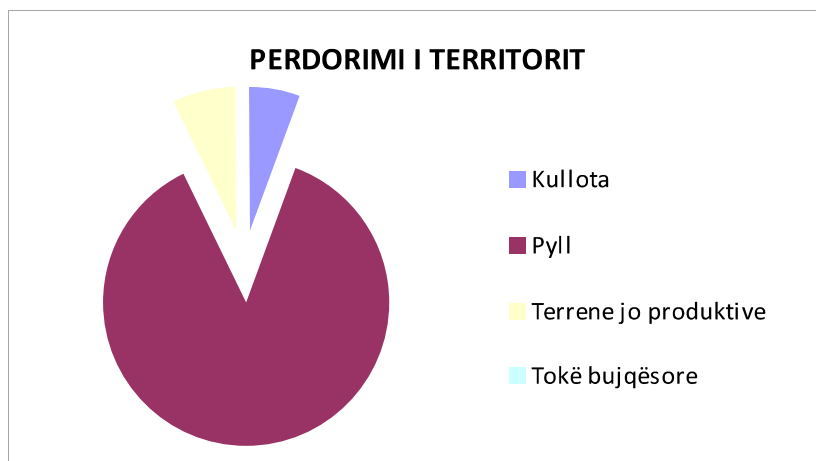
16. Llojet kryesore
Lundërza (Lutra lutra)
Ujku (* Canis lupus)
Gjeli i egër (Tetrao urogallus)

* sipas listës së habitateve dhe llojeve me rëndësi për komunitetin Evropian

17. Numri i vizitorëve 18. Qendër vizitorësh 19. Shtigje për ecje në këmbë
181,747 **QV Llogara** **5 shtigje / km**
 20. Shtigje për ecje me biçikletë 21. Bujtina/Shtretër
0 **4/180**

22. PERDORIMI I TERRITORIT

Tipi	Sipërfaqja (ha)
Kullota	60
Pyll	877
Terrene jo produktive	71
Tokë bujqësore	1



23. Aktivitete ekonomike që mbështeten nga zona e mbrojtur
blegtori, bleterritjeturizem, mbledhje produktesh pyjore

24. KERCENIMET KRYESORE

Aktiviteti	Shtrirja	Rreziku	Origjina
Aktivitetet dhe infratsrukturat turistike e argetuese	Kufizuar	Mesëm	Brenda
Aktivitetet dhe infratsrukturat turistike e argetuese	Kufizuar	Mesëm	Brenda
Mbareshtimi dhe kullotja e bagëtive	Përhapur	Ulët	Brenda
Mbledhja e bimëve ose produkteve bimore (jo drusore)	Përhapur	Ulët	Brenda
Zjarret	Përhapur	Madh	Brenda/Jashtë

25. Vlerat Kulturore

25. Moumentet e natyrës

1. Pisha Flamur, Llogora
2. Sterra e Kujunxhiut
3. Tisi plak

28. Lista e habitateve të pranishme në zone (sipas listës së habitateve me rëndësi për komunitetin Evropian)

Habitati	Kodi	Sipërfaqja
6110 - * Kullota shkëmbore gëlqerore ose bazofilike të aleancës Alysso-Sedion albi	6110	
62A0 - Kullota të thata sub – Mesdhetare Lindore (Scorzoneratalia villosae)	62A0	
6310 - Dehasas me lloje dushqesh Quercus spp. përherëblertë	6310	
8140 - Çakëllishte të Mesdheut Lindor	8140	
8210 - Shpate shkëmbore gëlqerore me vegetacion hazmofitik	8210	
9170 - Pyje dushku dhe shkoze të karakterizuara nga asoc. Galio-Carpinetum	9170	
91G0 - *Pyjet panonike me dushqe (Quercus petraea) dhe shkozë (Carpinus betulus)	91G0	
9270 - Pyje ahu Helenikë me Abies borisii-regis	9270	
9320 - Pyje me Olea dhe Ceratonia	9320	
9340 - Pyje me Quercus ilex dhe Quercus rotundifolia	9340	
9350 - Pyje me Quercus macrolepis	9350	
9530 - * Pyje halorësh (Sub-) Mesdhetarë të dominuar nga pisha e zezë endemike (Pinus nigra)	9530	
9560 - * Pyje endemike me Juniperus spp.	9560	
9580 - * Pyje Mesdhetare me Taxus baccata	9580	
95A0 - Pyje pishash të lartë të zonave malore të Mesdheut	95A0	

29. Numri i llojeve sipas grupeve kryesore (sipas listës së llojeve me rëndësi për komunitetin Evropian)

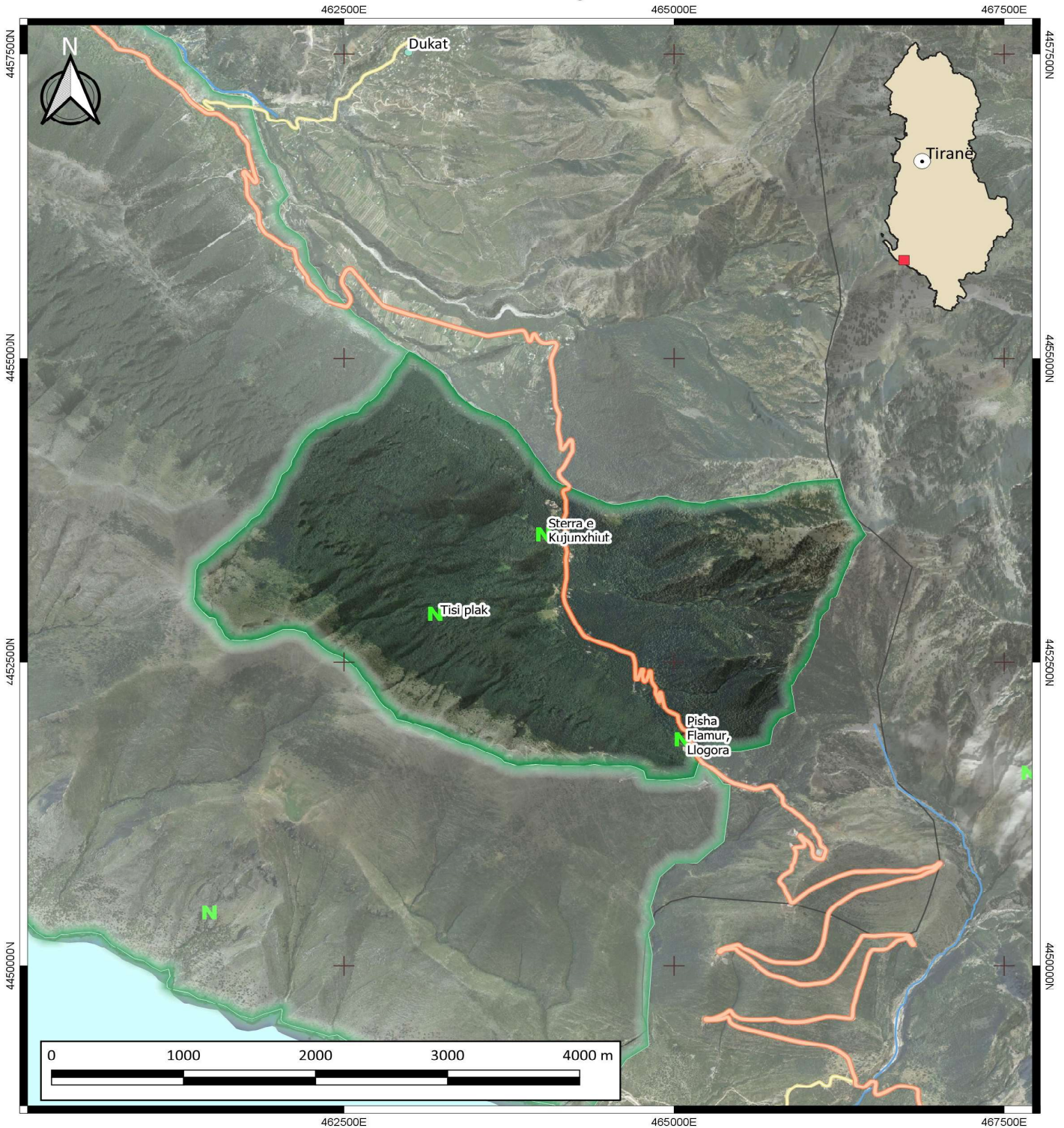
Grupi	Aneksi II*	Aneksi IV	Lista e Kuqe IUCN EU	Lista e Kuqe Shqipëri	Endemike
BIME	0	2	1	0	12
AMFIBE	2	6	5	0	0
ZVARRANIKE	5	22	15	0	0
SHPENDE	35	0	26	0	0
GJITARE	14	39	38	0	0

* Aneksi II i referohet Direktivës së Habitaveve, për Shpendët, referojuni Aneksit I të Direktivës së Shpendëve



Parku Kombëtar 'Llogora'

National Park "Llogora"



Harta fizike dhe e zonimit

Scale 1:40000

Shpjegues

- | | | | |
|----------------------------|-----------------|------------------|----------------------------|
| Kufiri i zonës së mbrojtur | 100 Fshatat | Rrjedhje ujore | Kufi njësie administrative |
| Kryeqytet | Autostradë | Liqen, rezervuar | Monument natyre |
| Qytet | Rrugë kombëtare | Kufi kombëtar | |
| Fshat | Rrugë dytësore | Kufi qarku | |
| | Rrugë fshati | | |

Përgatitur nga SHKPSH në kuadër të projektit "Vlerësimi i Zonave të Mbrojtura në Shqipëri" financuar nga AKZM dhe Ministria e Turizmit dhe Mjedisit

JANAR 2020
Projeksioni: ETRS89 / Albania 2010
Burim i të dhënave:
OpenStreetMap-auteurs, ASIG

