

AL047PN0DI

# Liqeni i Ulzës

## Park Natyror Rajonal

1. Data plotësimit 2. Siperfaqja (ha) 3. Administrata përgjegjëse 4. Shpallur me  
**12-Sep-19** **4,203** **ADZM Dibër** **VKQ Nr. 16. date 03.04.2013**  
**me sipërfaqe ha.**

\*Sipërfaqja është marrë nga harta zonave të mbrojtura dhe në disa raste nuk përputhet me sipërfaqen e shënuar në vendimin për shpalljen e zonës.

### VENDNDODHJA

5. Qarku **Dibër** 6. Koordinatat e qendrës **41° 40' 40.4" N**  
**19° 55' 22.8" E** 7. Sipërfaqja sipas bashkive

Qarku	Bashkia	Siperfaqja	%
Dibër	BURREL	4,203.00	100.0%

8. Rajoni Biogeografik  
**Mediterranean 100%**

### PERSHKRIMI

9. Kategoria sipas IUCN **IV/1** 10. Ekosistemi Kryesor **Liqen** 11. Kategori të tjera

13. Plani më i fundit hartuar më (skadon): **2015** 14. Objektivi kryesor i menaxhimit  
**Ruajtja e habitateve te larmishme**

### TE DHENA EKOLOGJIKE

#### 15. Habitatet kryesore

3280 - Lumenj Mesdhetarë me rrjedhje të vazhdueshme të karakterizuar nga specie të aleancës Paspalo-Agrostidion dhe brezave pyjore me dominancë të Salix dhe Populus alba

6310 - Dehesas me lloje dushqesh Quercus spp. përherëblertë

9530 - \* Pyje halorësh (Sub-) Mesdhetarë të dominuar nga pisha e zezë endemike (Pinus nigra)

\* sipas listës së habitateve dhe llojeve me rëndësi për komunitetin Evropian

#### 16. Llojet kryesore

Lundërza (Lutra lutra)

Ujku (\* Canis lupus)

17. Numri i vizitorëve **0** 18. Qendër vizitorësh **Zyra Ulez** 19. Shtigje për ecje në këmbë

20. Shtigje për ecje me biçikletë 21. Bujtina/Shtretër

22. PERDORIMI I TERRITORIT

**PERDORIMI I TERRITORIT**

23. Aktivitete ekonomike që mbështeten nga zona e mbrojtur  
**Peshkimi, Turizmi, Bimet mjekesore**

24. KERCENIMET KRYESORE

Aktiviteti	Shtrirja	Rreziku	Origjina
Aktivitetet dhe infratsrukturat turistike e argetuese	Kufizuar	Mesëm	Brenda
Aktivitetet dhe infratsrukturat turistike e argetuese	Kufizuar	Mesëm	Brenda
Digat, modifikimet hidrologjike dhe menaxhimi /përdorimi i ujit	Kufizuar	Madh	Brenda
Peshkimi, vrasja dhe vjelja e burimeve ujore	Kufizuar	Mesëm	Brenda
Zjarret	Përhapur	Madh	Brenda/Jashtë

25. Vlerat Kulturore

25. Moumentet e natyrës

1. Lisi i Bushkashit

28. Lista e habitateve të pranishme në zone (sipas listës së habitateve me rëndësi për komunitetin Evropian)

Habitati	Kodi	Sipërfaqja
3280 - Lumenj Mesdhetarë me rrjedhje të vazhdueshme të karakterizuar nga specie të aleancës Paspalo-Agrostidion dhe brezave pyjore me dominancë të Salix dhe Populus alba	3280	
5110 - Formacione të qëndrueshme kserotermofile me bush Buxus sempervirens në shpate shkëmbore (Berberidion p.p.)	5110	
6310 - Dehesas me lloje dushqesh Quercus spp. përherëblertë	6310	
9170 - Pyje dushku dhe shkoze të karakterizuar nga asoc. Galio-Carpinetum	9170	
9280 - Pyje me Quercus frainetto	9280	
9530 - * Pyje halorësh (Sub-) Mesdhetarë të dominuar nga pisha e zezë endemike (Pinus nigra)	9530	

29. Numri i llojeve sipas grupeve kryesore (sipas listës së llojeve me rëndësi për komunitetin Evropian)

Grupi	Aneksi II*	Aneksi IV	Lista e Kuqe IUCN EU	Lista e Kuqe Shqipëri	Endemike
BIME	0	2	0	0	4
AMFIBE	2	5	4	0	0
ZVARRANIKE	4	18	13	0	0
SHPENDE	20	0	15	0	0
GJITARE	14	36	35	0	0

\* Aneksi II i referohet Direktivës së Habitaveve, për Shpendët, referojuni Aneksit I të Direktivës së Shpendëve

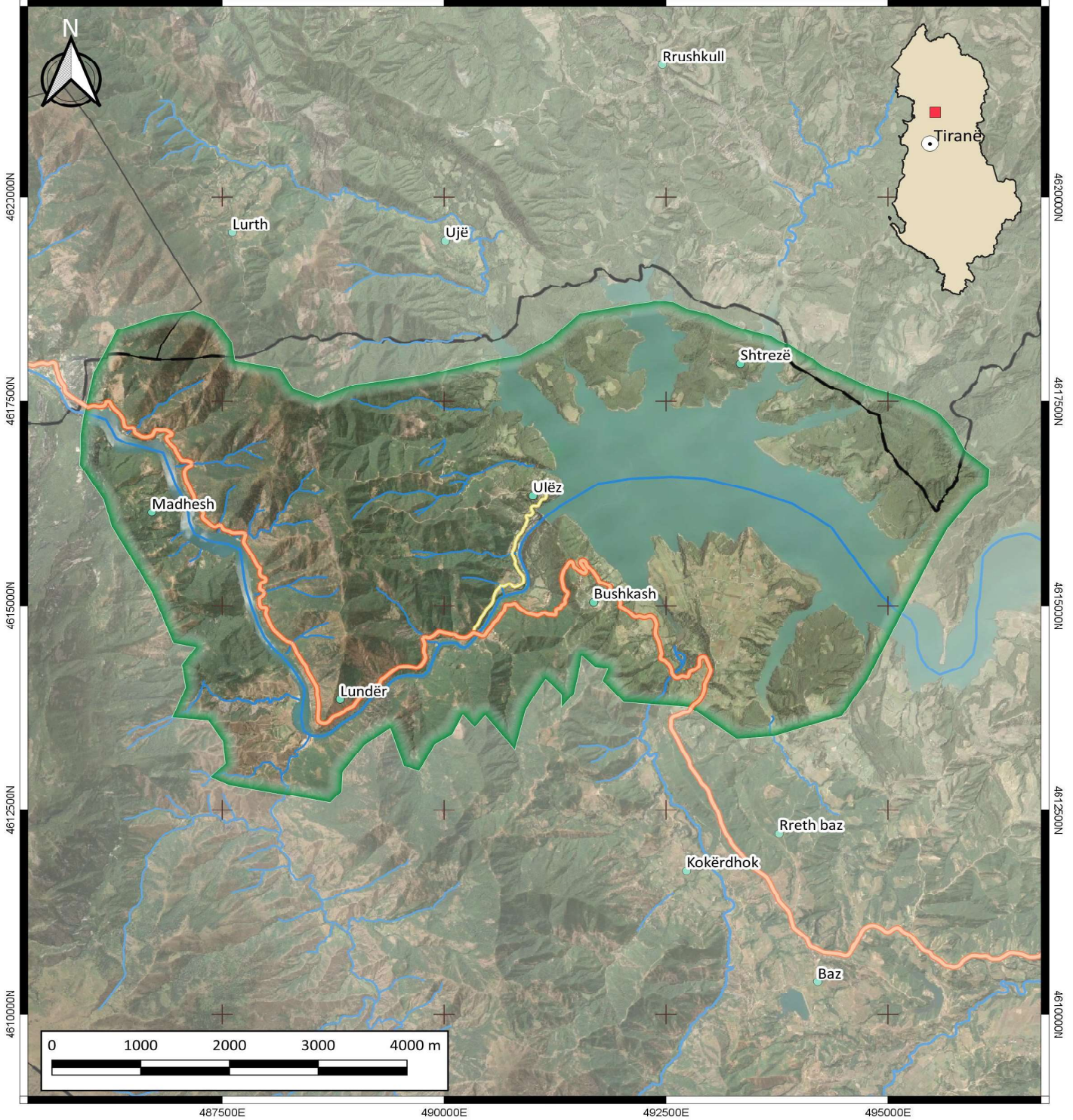




# Parku Natyror "Liqeni i Ulzës"

Nature Park "Liqeni i Ulzës"

487500E 490000E 492500E 495000E



Harta fizike dhe e zonimit

Scale 1:60000

## Shpjegues

- |                            |                 |                  |                            |
|----------------------------|-----------------|------------------|----------------------------|
| Kufiri i zonës së mbrojtur | 100 Fshatat     | Rrjedhje ujore   | Kufi njësie administrative |
| Kryeqytet                  | Autostradë      | Liqen, rezervuar | Monument natyre            |
| Qytet                      | Rrugë kombëtare | Kufi kombëtar    |                            |
| Fshat                      | Rrugë dytësore  | Kufi qarku       |                            |
|                            | Rrugë fshati    |                  |                            |

Përgatitur nga SHKPSH në kuadër të projektit "Vlerësimi i Zonave të Mbrojtura në Shqipëri" financuar nga AKZM dhe Ministria e Turizmit dhe Mjedisit

JANAR 2020  
Projeksioni: ETRS89 / Albania 2010  
Burim i të dhënave:  
OpenStreetMap-auteurs, ASIG

