

AL010PKOVL

## Butrinti

### Park Kombëtar

1. Data plotësimit 2. Siperfaqja (ha) 3. Administrata përgjegjëse 4. Shpallur me  
12-Sep-19 9,417 ADZM Vlorë VKM nr 134.date 20.02.2013  
me sipërfaqe 9424 ha.

\*Sipërfaqja është marrë nga harta zonave të mbrojtura dhe në disa raste nuk përputhet me sipërfaqen e shënuar në vendimin për shpalljen e zonës.

#### VENDNDODHJA

5. Qarku

Vlorë

6. Koordinatat e qendrës

39° 47' 4.9" N

7. Siperfaqja sipas bashkive

Qarku	Bashkia	Siperfaqja	%
Vlorë	KONISPOL	3,933.75	41.7%
Vlorë	FINIQ	1,250.45	13.3%
Vlorë	SARANDË	1,631.47	17.3%

8. Rajoni Biogeografik

20° 1' 49.4" E

Mediterranean 100%

#### PERSHKRIMI

9. Kategoria sipas IUCN

II

10. Ekosistemi Kryesor

Liqen

11. Kategori të tjera

Zone Emerald

Zonë e propozuar N2000

Zone Ramsar

13. Plani më i fundit hartuar më (skadon):

2019

14. Objektivi kryesor i menaxhimit

Ruajtja e habitateve të rëndësishme ligatinore dhe shpendeve shtegtare

#### TE DHENA EKOLOGJIKE

##### 15. Habitatet kryesore

1120 - \* Livadhe të Posidonieve (Posidonion oceanicae)

1150 - \* Laguna bregdetare

5230 \*- Shkorretë me Laurus nobilis

##### 16. Llojet kryesore

Breshka detare kokemadhe (\* Caretta caretta)

Lundërza (Lutra lutra)

Ujku (\* Canis lupus)

(\* Valencia letourneuxi (Valencia hispanica))

Pelikani kacurrel (Pelecanus crispus)

Foka e Mesdheut (\* Monachus monachus)

\* sipas listës së habitateve dhe llojeve me rëndësi për komunitetin Evropian

17. Numri i vizitorëve

217,562

18. Qendër vizitorësh

Nuk ka

19. Shtigje për ecje në këmbë

0

20. Shtigje për ecje me biçikletë

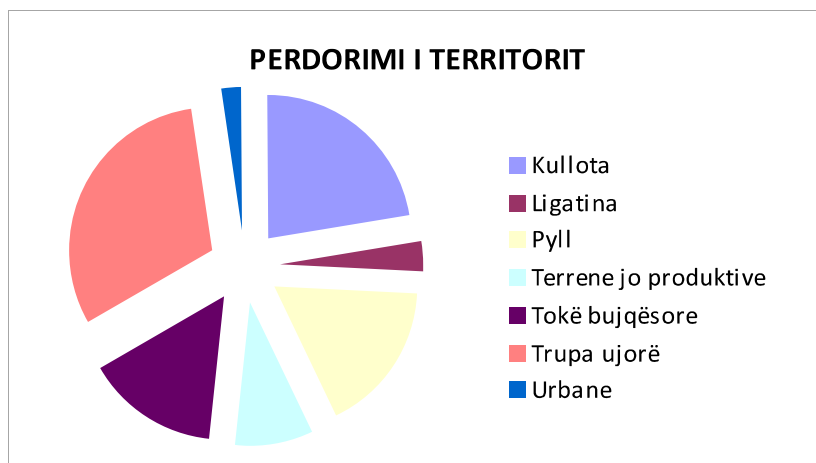
0

21. Bujtina/Shtretër

1/-

## 22. PERDORIMI I TERRITORIT

Tipi	Sipërfaqja (ha)
Kullota	2,124
Ligatina	316
Pyll	1,585
Terrene jo produktive	830
Tokë bujqësore	1,426
Trupa ujqorë	2,938
Urbane	198



## 23. Aktivitete ekonomike që mbështeten nga zona e mbrojtur

Blegtori, bletërritje, turizem, mbeldhje produktesh pyjore

## 24. KERCENIMET KRYESORE

Aktiviteti	Shtrirja	Rreziku	Origjina
Aktivitetet dhe infrastukturat turistike e argetuese	Kufizuar	Mesëm	Brenda
Ndërtimet në qendrat e banuara	Pikësore	Madh	Brenda
Zhvillimi i aktiviteteve bujqësore	Kufizuar	Mesëm	Brenda

## 25. Vlerat Kulturore

### 25. Moumentet e natyrës

1. Burimet e Kripura të Mullirit (Rrëzës)
3. Kanali i Vivarit
5. Pylli i Butrintit

2. Ishujt e Ksamilit
4. Liqeni i Rrëzës

28. Lista e habitateve të pranishme në zone (sipas listës së habitateve me rëndësi për komunitetin Evropian)

Habitati	Kodi	Sipërfaqja
1110 - Brigje ranore të mbuluara lehtësisht nga ujrat detare gjatë gjithë kohës	1110	
1120 - * Livadhe të Posidonieve (Posidonion oceanicae)	1120	
1150 - * Laguna bregdetare	1150	
1310 - Salicornia dhe lloje të tjera njëvjeçare që kolonizojnë toka argjilore dhe ranore	1310	
1410 - Livadhe të kripura mesdhetare (Juncetalia maritimi)	1410	
1420 - Formacione shkurrëzash halofitike Mesdhetare dhe Termo-Atlantike (Sarcocornetea fruticosi)	1420	
5230 *- Shkorretë me Laurus nobilis	5230	
91F0 - Pyje të përzier riparianë të Quercus robur, Ulmus laevis dhe Ulmus minor, Fraxinus excelsior ose Fraxinus angustifolia, përgjatë lumenjve të mëdhenj (Ulmenion minoris)	91F0	
92D0- Galeri apo breza shkurre ripariene Jugore (Nerio-Tamaricetea dhe Securinegion tinctoriae)	92D0	

29. Numri i llojeve sipas grupeve kryesore (sipas listës së llojeve me rëndësi për komunitetin Evropian)

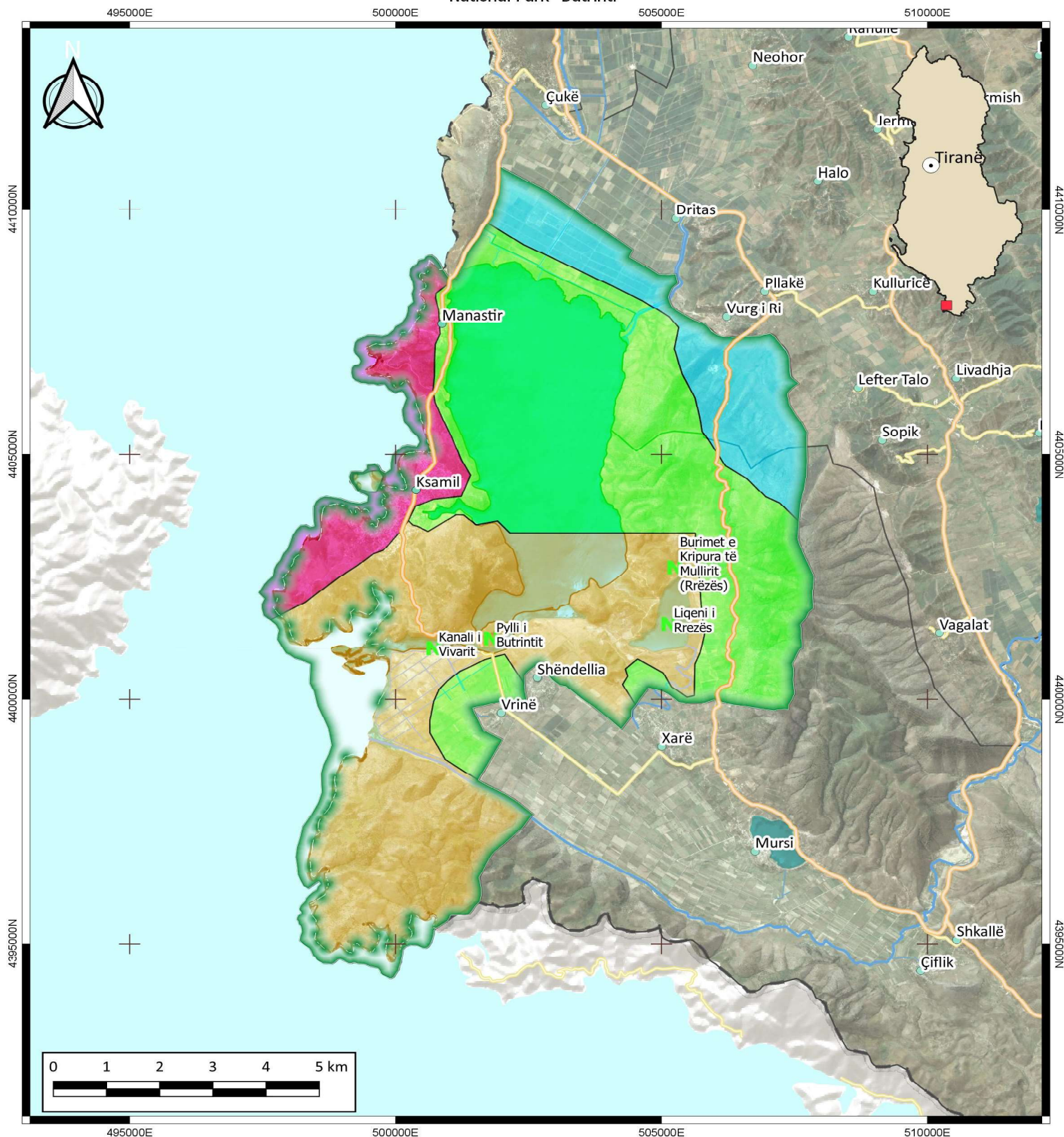
Grupi	Aneksi II*	Aneksi IV	Lista e Kuqe IUCN EU	Lista e Kuqe Shqipëri	Endemike
BIME	0	2	0	0	0
AMFIBE	2	6	5	0	0
ZVARRANIKE	8	25	16	0	0
SHPENDE	73	0	60	0	0
GJITARE	16	39	38	0	0

\* Aneksi II i referohet Direktivës së Habitaveve, për Shpendët, referojuni Aneksit I të Direktivës së Shpendëve



# Parku Kombëtar "Butrinti"

National Park "Butrinti"



## Harta fizike dhe e zonimit

Scale 1:100000

### Shpjegues

- |                            |                 |                            |        |
|----------------------------|-----------------|----------------------------|--------|
| Kufiri i zonës së mbrojtur | Autostradë      | Liqen, rezervuar           | Zona A |
| Kryeqytet                  | Rrugë kombëtare | Kufi kombëtar              | Zona B |
| Qytet                      | Rrugë dytësore  | Kufi qarku                 | Zona C |
| Fshat                      | Rrugë fshati    | Kufi njësia administrative | Zona D |
| 100 Fshatat                | Rrjedhje ujore  | Monument natyre            |        |

Përgatitur nga SHKPSH në kuadër të projektit  
"Vlerësimi i Zonave të Mbrojtura në Shqipëri"  
financuar nga AKZM dhe Ministria e Turizmit  
dhe Mjedisit

Dhjetor 2019  
Projeksioni: ETRS89 / Albania 2010  
Burim i të dhënave:  
OpenStreetMap-auteurs, ASIG, JAXA

