

AL017MN0GJ

Bredhi i Sotirës

Monument Natyre

1. Data plotësimit 2. Siperfaqja (ha) 3. Administrata përgjegjëse 4. Shpallur me
12-Sep-19 **1,739** **ADZM Gjirokastër** **VKM nr 102.date 15.01.1996**
me sipërfaqe 1740 ha.

*Sipërfaqja është marrë nga harta zonave të mbrojtura dhe në disa raste nuk përputhet me sipërfaqen e shënuar në vendimin për shpalljen e zonës.

VENDNDODHJA

5. Qarku **Gjirokastër** 6. Koordinatat e qendrës **39° 49' 41.2" N**
20° 18' 51.5" E 7. Siperfaqja sipas bashkive

Qarku	Bashkia	Siperfaqja	%
Gjirokastër	DROPULL	1,434.45	82.4%
Vlorë	FINIQ	295.61	17.0%

8. Rajoni Biogeografik **Mediterranean** **100%**

PERSHKRIMI

9. Kategoria sipas IUCN **III** 10. Ekosistemi Kryesor **Pyll** 11. Kategori të tjera **Zonë e propozuar N2000**

13. Plani më i fundit hartuar më (skadon): **Nuk ka** 14. Objektivi kryesor i menaxhimit
Ruajtja e habitateve të larmishme pyjore (bredh, geshtenje kali)

TE DHENA EKOLOGJIKE

15. Habitatet kryesore
9260 - Pyje me Gështenjë të Butë (<i>Castanea sativa</i>)
9270 - Pyje ahu Helenikë me <i>Abies borisii-regis</i>
9340 - Pyje me <i>Quercus ilex</i> dhe <i>Quercus rotundifolia</i>

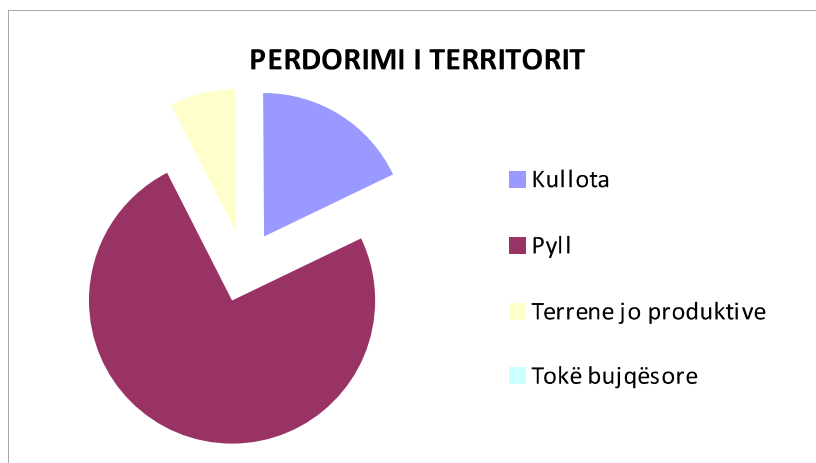
16. Llojet kryesore
Dhia e eger (<i>Rupicapra rupicapra balcanica</i>)
Lundërza (<i>Lutra lutra</i>)
Ariu i murrme (* <i>Ursus arctos</i>)
Ujku (* <i>Canis lupus</i>)

* sipas listës së habitateve dhe llojeve me rëndësi për komunitetin Evropian

17. Numri i vizitorëve **1,500** 18. Qendër vizitorësh **Nuk ka** 19. Shtigje për ecje në këmbë **1 shteg / 6.4 km**
 20. Shtigje për ecje me biçikletë **0** 21. Bujtina/Shtretër **1/10**

22. PERDORIMI I TERRITORIT

Tipi	Sipërfaqja (ha)
Kullota	315
Pyll	1,291
Terrene jo produktive	132
Tokë bujqësore	0



23. Aktivitete ekonomike që mbështeten nga zona e mbrojtur

Turizem, blegtori

24. KERCENIMET KRYESORE

Aktiviteti	Shtrirja	Rreziku	Origjina
Gjuetia, vrsarsja dhe grumbullimi i kafshëve	Kufizuar	Madh	Brenda
Zjarret	Përhapur	Madh	Brenda/Jashtë

25. Vlerat Kulturore

25. Moumentet e natyrës

28. Lista e habitateve të pranishme në zone (sipas listës së habitateve me rëndësi për komunitetin Evropian)

Habitati	Kodi	Sipërfaqja
5210 - Shkorretë me Juniperus spp.	5210	
6310 - Dehasas me lloje dushqesh Quercus spp. përherëblertë	6310	
9170 - Pyje dushku dhe shkoze të karakterizuar nga asoc. Galio-Carpinetum	9170	
91M0 - Pyje të përzier dushqesh {kryesisht qarri (Quercus cerris), shparthi (Q. frainetto) dhe bunge (Q. petraea)} të Panonisë dhe Ballkanit.	91M0	
9260 - Pyje me Gështenjë të Butë (Castanea sativa)	9260	
9270 - Pyje ahu Helenikë me Abies borisii-regis	9270	
92C0 - Pyje me rrap (Platanus orientalis) dhe Liquidambar orientalis (Platanion orientalis)	92C0	
9320 - Pyje me Olea dhe Ceratonia	9320	
9340 - Pyje me Quercus ilex dhe Quercus rotundifolia	9340	

29. Numri i llojeve sipas grupeve kryesore (sipas listës së llojeve me rëndësi për komunitetin Evropian)

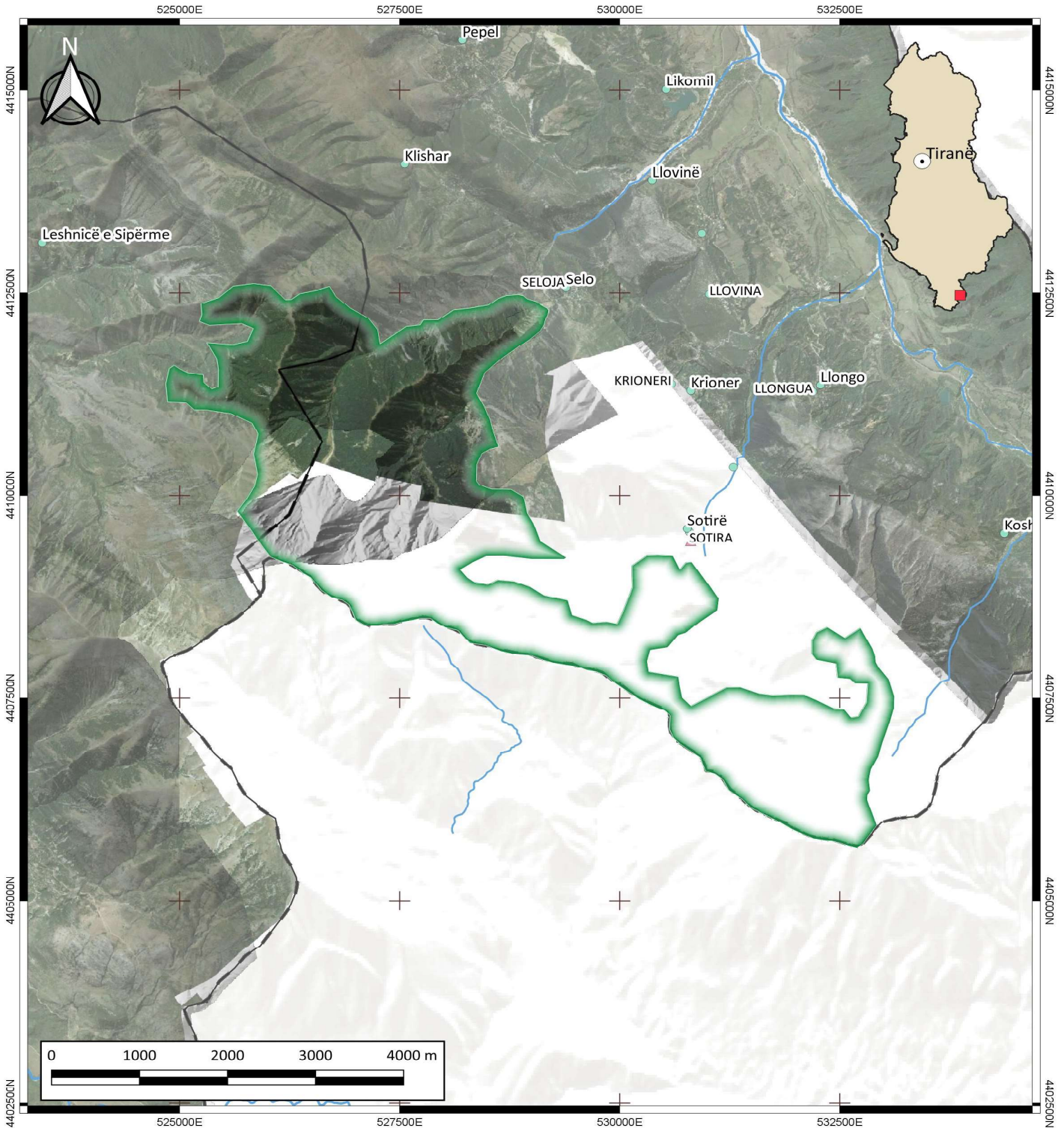
Grupi	Aneksi II*	Aneksi IV	Lista e Kuqe IUCN EU	Lista e Kuqe Shqipëri	Endemike
BIME	0	1	1	0	2
AMFIBE	1	5	4	0	0
ZVARRANIKE	5	12	10	0	0
SHPENDE	22	0	17	0	0
GJITARE	16	37	35	0	0

* Aneksi II i referohet Direktivës së Habitaveve, për Shpendët, referojuni Aneksit I të Direktivës së Shpendëve



Monument Natyre "Bredhi i Sotirës"

Nature Monument "Bredhi i Sotirës"



Harta fizike dhe e zonimit

Scale 1:60000

Shpjegues

- | | | | |
|----------------------------|-----------------|------------------|----------------------------|
| Kufiri i zonës së mbrojtur | 100 Fshatat | Rrjedhje ujore | Kufi njësia administrative |
| Kryeqytet | Autostradë | Liqen, rezervuar | Monument natyre |
| Qytet | Rrugë kombëtare | Kufi kombëtar | |
| Fshat | Rrugë dytësore | Kufi qarku | |
| | Rrugë fshati | | |

Përgatitur nga SHKPSH në kuadër të projektit "Vlerësimi i Zonave të Mbrojtura në Shqipëri" financuar nga AKZM dhe Ministria e Turizmit dhe Mjedisit

JANAR 2020
Projeksioni: ETRS89 / Albania 2010
Burim i të dhënave:
OpenStreetMap-auteurs, ASIG

